



Christine Beck

Christine Beck

Malerei

2001 – 2008

Impressum

Fotos und Gestaltung: Bernhard J. Lattner, Heilbronn

Druck: Hau Digitaldruck, Gaildorf

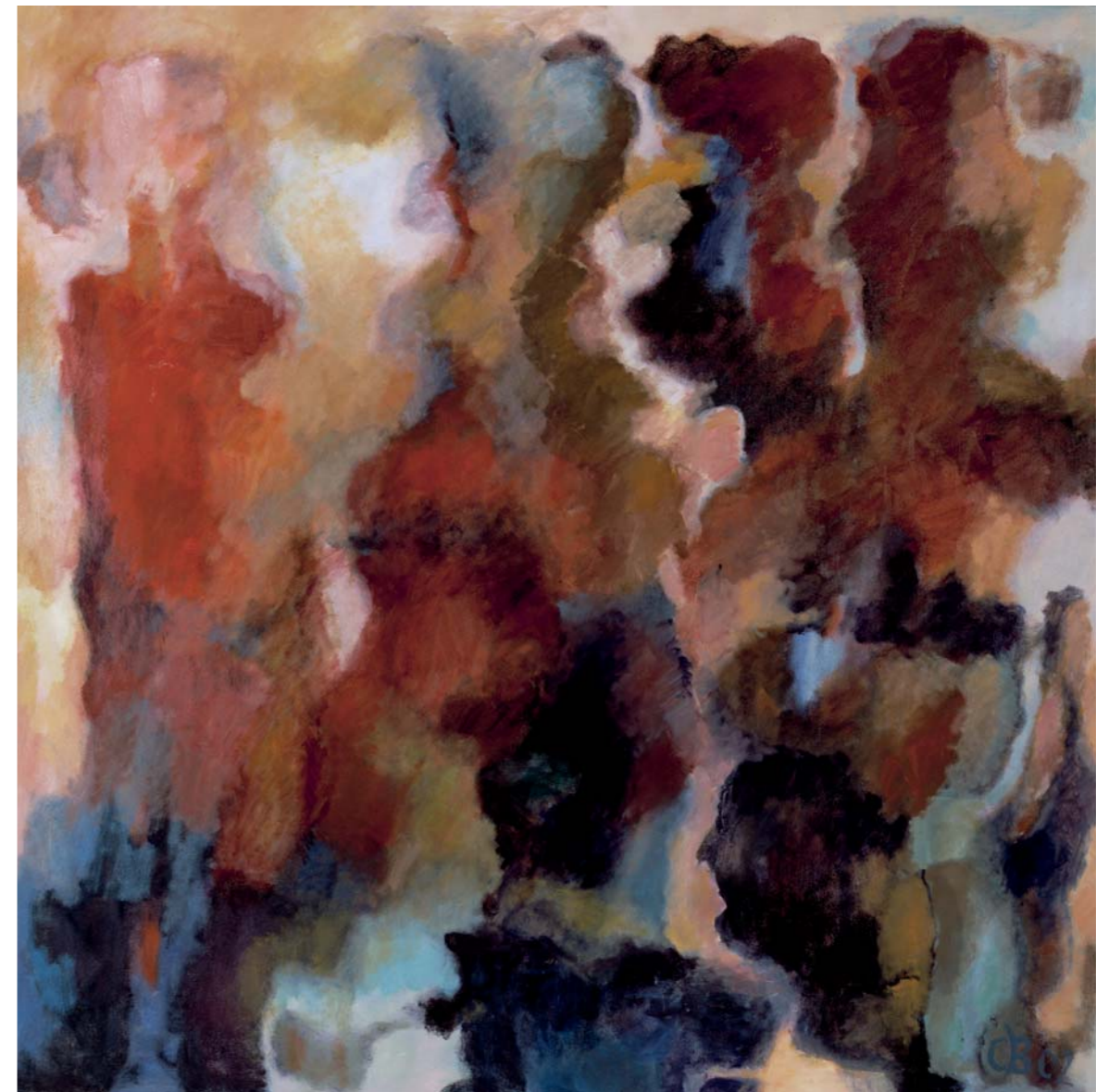
© copyright 2009 by Christine Beck, Heilbronn



Essaouira 2 · 2001 · Eitempera auf Papier · 50 x 70 cm



Fremde · 2001 · Öl auf Leinwand · 100 x 100 cm



Figurenparade · 2004 · Öl auf Leinwand · 100 x 100 cm



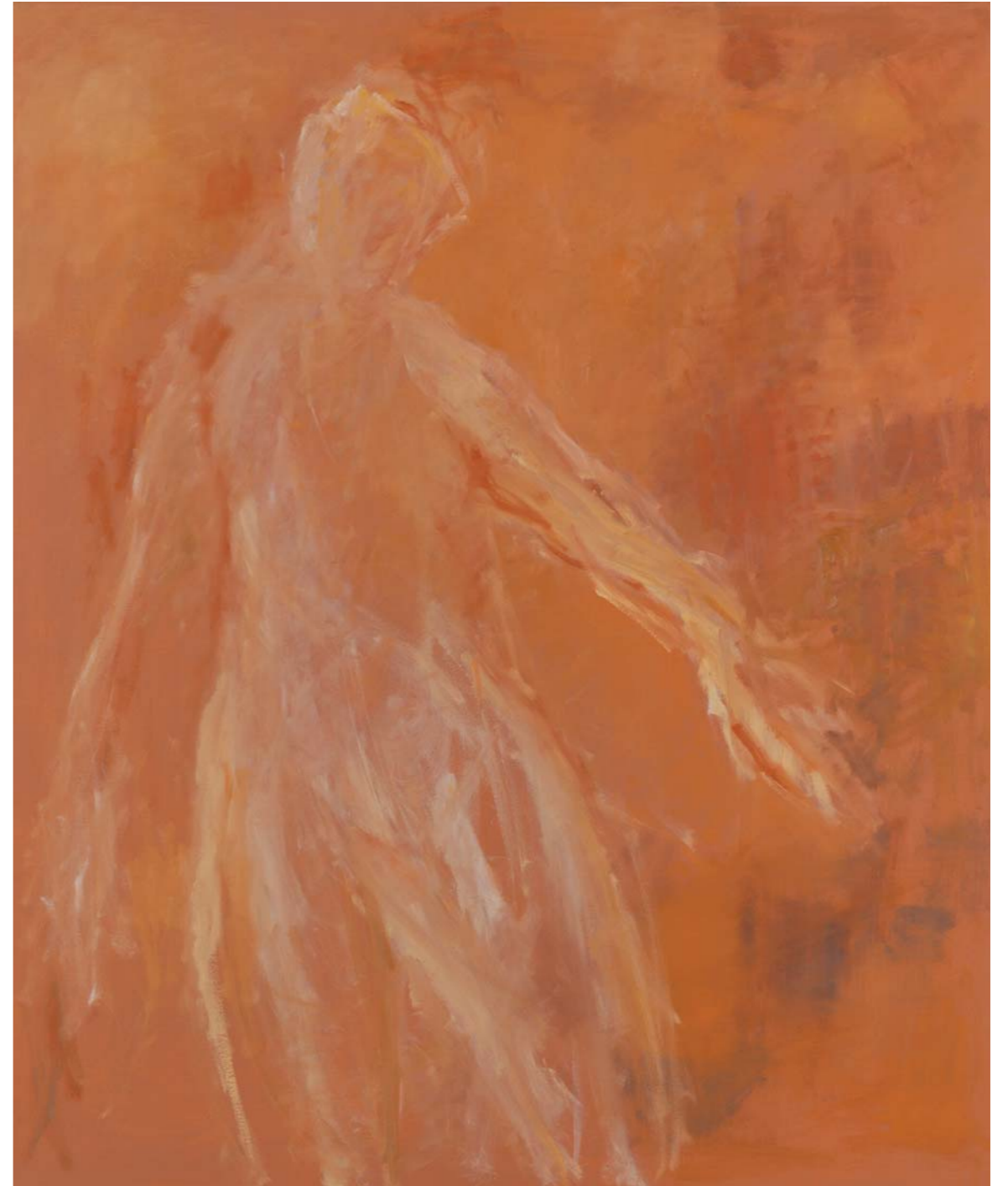
Marrakech 4 · 2001 · Eitempera auf Papier · 50 x 70 cm



Winter · 1999 · Tusche und Acryl · 50 x 65 cm



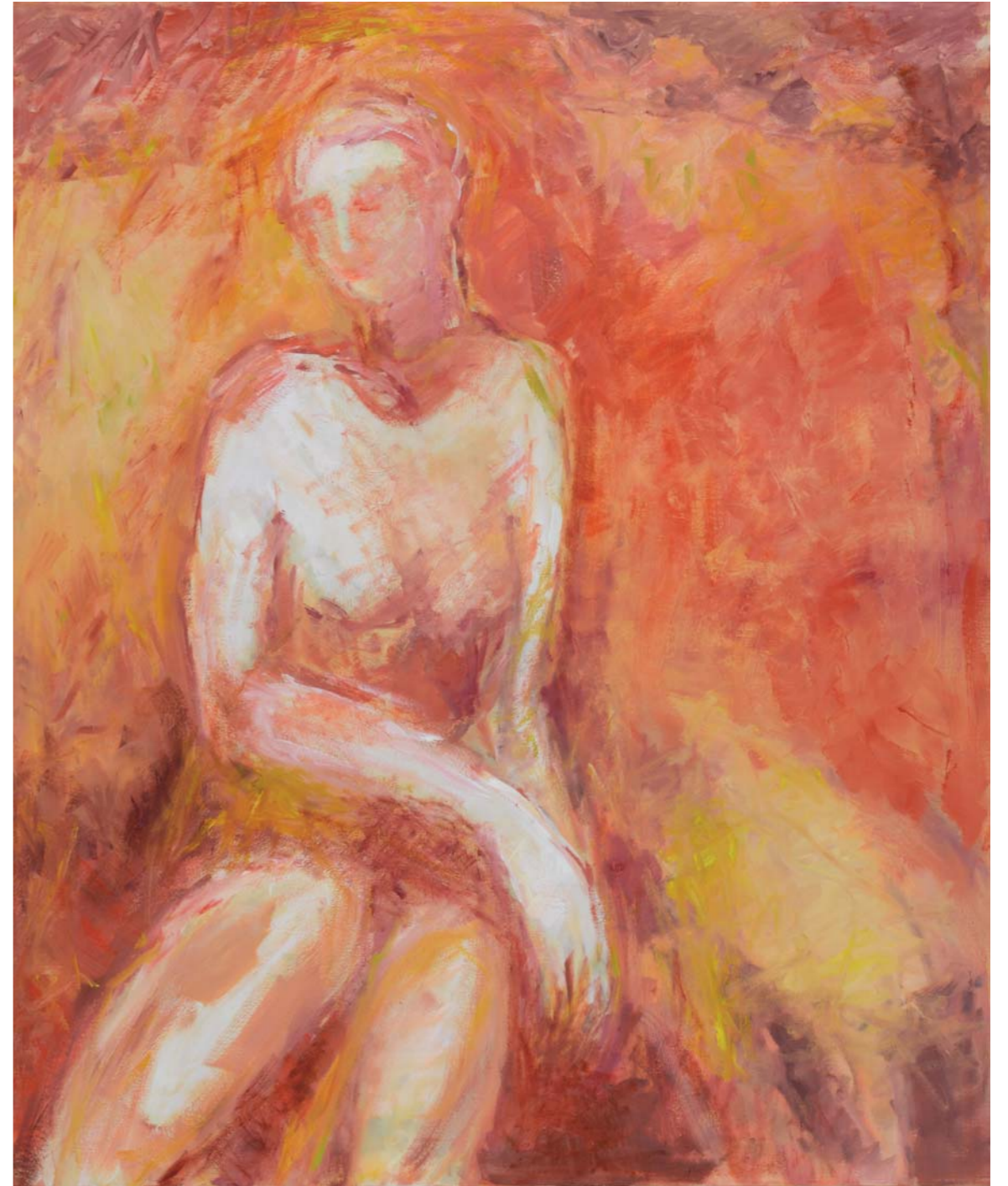
Antikes Paar · 2004 · Öl auf Leinwand · 120 x 100 cm



Schweben · 2004 · Öl auf Leinwand · 120 x 100 cm



Großes Paar · 2005 · Öl auf Leinwand · 120 x 100 cm



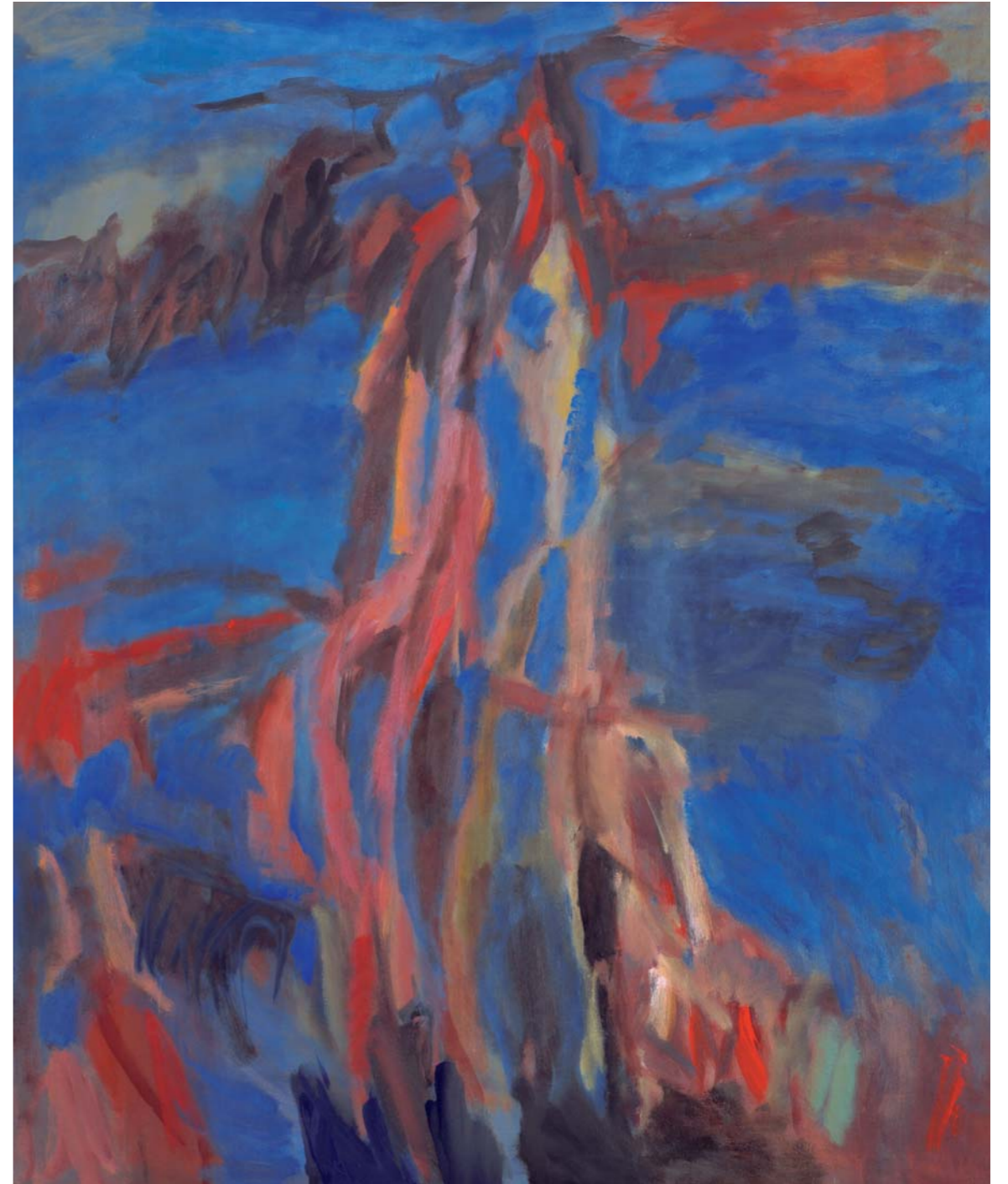
Sitzende III · 2007 · Öl auf Leinwand · 120 x 100 cm



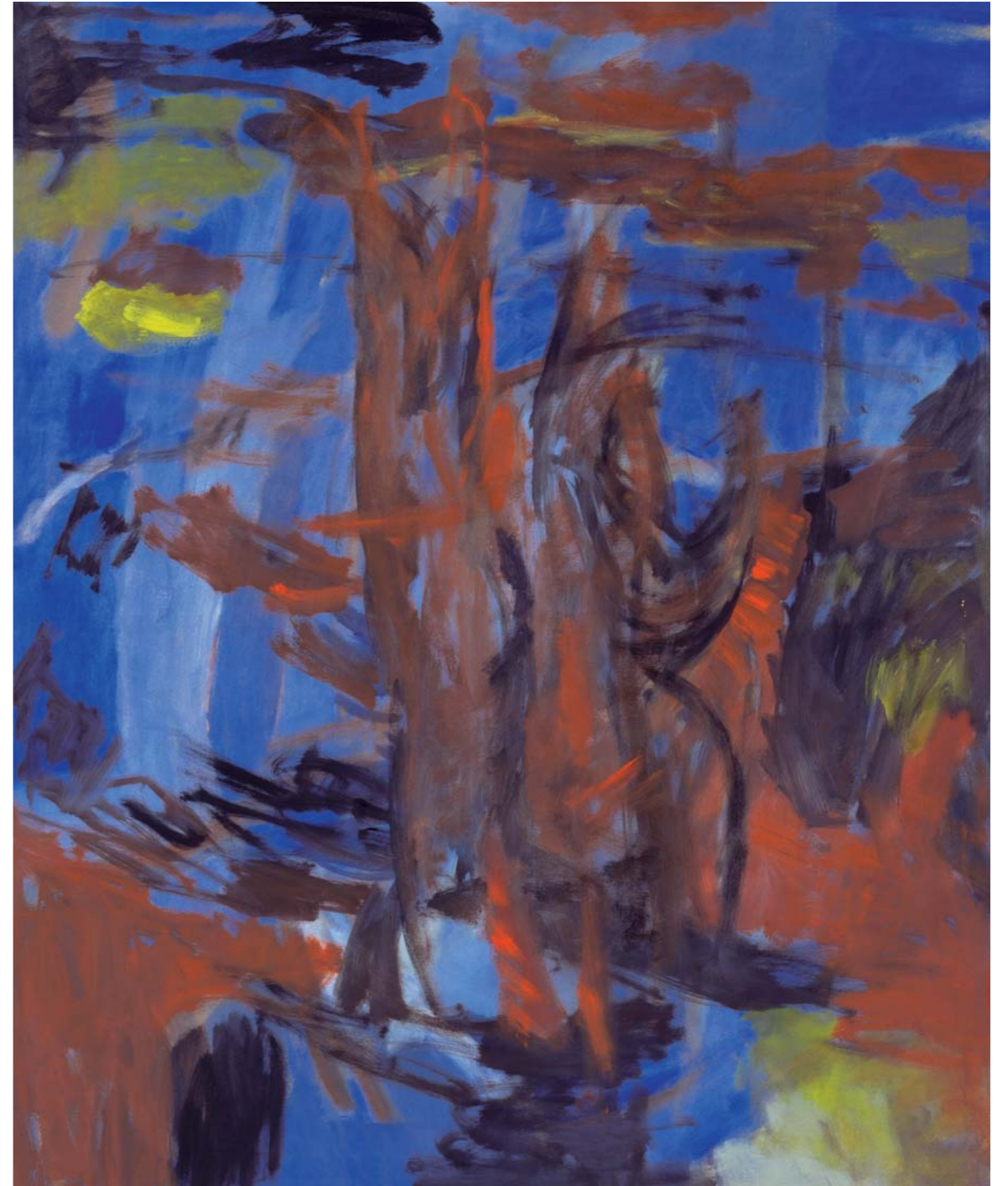
Hansag I · 2007 · Öl auf Leinwand · 100 x 100 cm



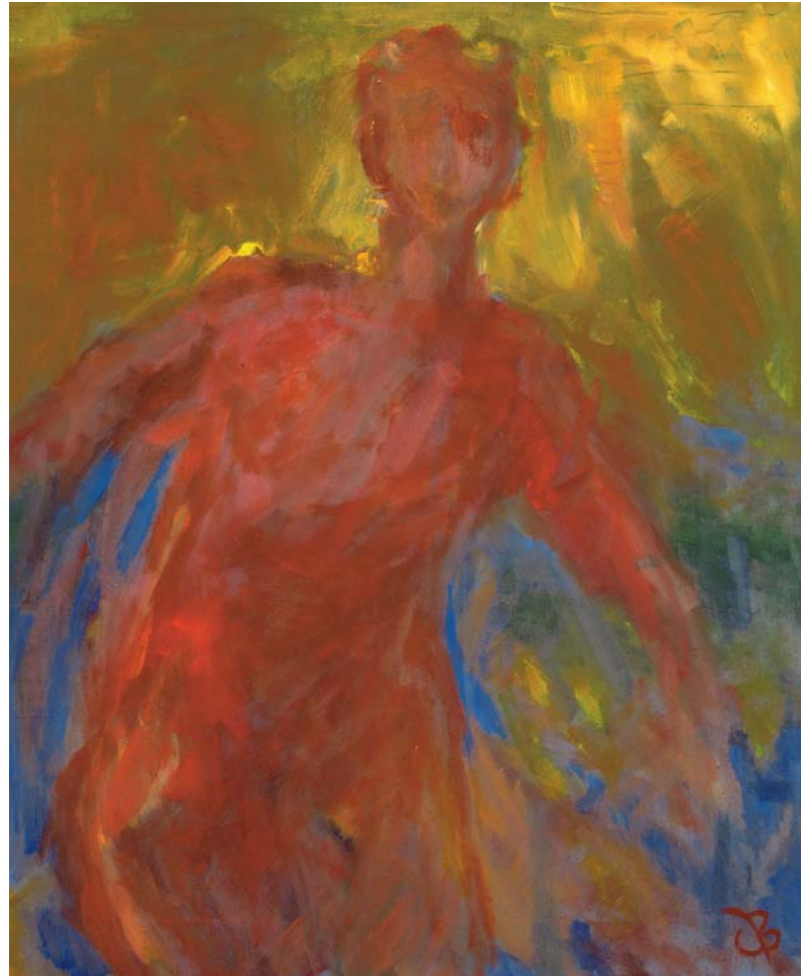
Hansag II · 2007 · Öl auf Leinwand · 100 x 100 cm



Baumstück I · 2005 · Öl auf Leinwand · 120 x 100 cm



Baumstück II · 2005 · Öl auf Leinwand · 120 x 100 cm



Figur IV · 2006 · Öl auf Leinwand · 60 x 50 cm

Seit über drei Jahrzehnten widmet sich Christine Beck der Malerei. Bei der Arbeit im Atelier hat sie ihre Vorliebe für die klassische Ölmalerei entwickelt. In der Formensprache stark reduzierte Bilder zeigen die menschliche Figur und entstehen in einem behutsamen Prozess. Es kann Monate dauern, bis ein Werk vollendet ist, oft arbeitet die Künstlerin parallel an mehreren Gemälden. Die Körper werden auf der grundierten Leinwand lasierend herausgearbeitet und gewinnen mit jeder neu aufgetragenen Farbschicht an Umriss und Form. Häufig beschränkt sich Christine Beck auf eine dominante Farbe, deren Klaviatur der verschiedensten Abstufungen sie ganz bewusst einsetzt.

Viel spontaner entstehen beim Malen in der Natur und auf Reisen abstrakte Landschaftsbilder. Inspirieren lässt sich die Künstlerin von den Strukturen in der Natur, denen sie nachspürt, um sie auf rhythmische und typisierende Formen, auf das Wesentliche zu reduzieren. Die Farbe ist beim Bildaufbau bestimmend. Mit ihr experimentiert sie, taucht in sie ein, setzt sie kraftvoll, dicht, direkt und bewusst. Farbe bestimmt den Duktus der Darstellung. Leuchtende und trübe Farbtöne erzeugen Spannung. Bevorzugte Materialien sind Acryl, Eitempera, Pastell oder Aquarell und darauf basierende Mischtechniken.

Ganz gleich, ob Christine Beck figurativ oder abstrakt malt, immer sind ihre Bilder geplant, nichts wird dem Zufall überlassen. Sie beginnt ihr Werk unmittelbar und ohne Vorstudien oder Skizzen direkt auf dem Malgrund und hofft so, eine direkte Aussage zu treffen. Der eigenen Wahrnehmung als Erfahrung trauen, sich nicht festlegen, Gegensätzliches zulassen – dieser Idee folgen ihre Bilder. Es finden sich impressionistische und expressionistische Ansätze. Und hinter allem steht das Streben nach einer festen Ordnung, nach Klarheit und Harmonie, in der sich Phantasie, Gefühllichkeit und Poesie verströmen.

Ursula Illig



Kleine Sitzende · 2006 · Gouache/Papier · 50 x 60 cm



Gelb dominant · 2008 · Öl auf Leinwand · 100 x 120 cm



Wetterlage · 2008 · Öl auf Leinwand · 100 x 120 cm

## Christine Beck

In Hamburg geboren, seit 1960 in Heilbronn

Kindheit und Schulzeit in Leutkirch (Allgäu) und in Rottweil am Neckar

Frühe musikalische Ausbildung im Elterhaus, Vater war Konzertpianist

Studium am Pädagogischen Institut in Esslingen  
mit Wahlfach Kunst bei Prof. Orasch

Studium der Heilpädagogik in Stuttgart und Tübingen

Verheiratet, zwei Kinder

Lange Jahre Geigerin im Collegium Musicum und im Nikolai-Ensemble Heilbronn

Ab 1989 Studienaufenthalte und Seminare mit Schwerpunkt  
Malerei und Druckgrafik

Mitgliedschaft im Künstlerbund Heilbronn und im Kunstverein Heilbronn

## Christine Beck

Atelier: Friedrich-Dürr-Straße 64 · D-74074 Heilbronn

Bottwarbahnstraße 48 · D-74081 Heilbronn

Tel.: + 49 (0) - 71 31 / 57 38 80

[www.turmhahn.de](http://www.turmhahn.de) · e-mail: [christine.beck@turmhahn.de](mailto:christine.beck@turmhahn.de)